

# DE Montageanleitung



Fernbedienung  
LED Farblicht

herzbach 

## Wichtige Hinweise



- Produkte aus unserem Hause sind ausschließlich durch sanitäre Fachhandwerker zu montieren.
- Unser Produkt muss nach den gültigen Normen montiert werden.
- Vor jedem Eingriff, die Stromversorgung der Anlage unterbrechen
- Vor Inbetriebnahme alle Wasseranschlüsse auf Dichtigkeit prüfen.
- Den elektrischen Anschluss durch einen Elektrofachbetrieb, gemäß DIN VDE ausführen lassen. Es sind die entsprechenden Schutzbereiche zu beachten!
- Vor der Montage muss das Produkt auf Transportschäden untersucht werden. Nach Einbau des Produkts können Transport- bzw. Oberflächenschäden nicht anerkannt werden.

## Inhalt



**Montage**

Seite 4



**Farblicht-Programme**

Seite 5



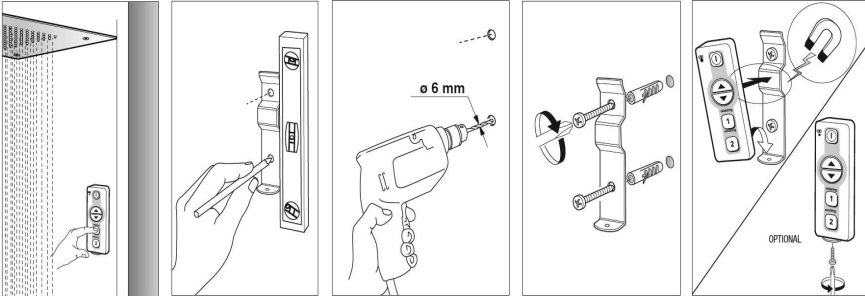
**Bedienung**

ab Seite 6

**Synchronisation**  
einer neuen Fernbedienung

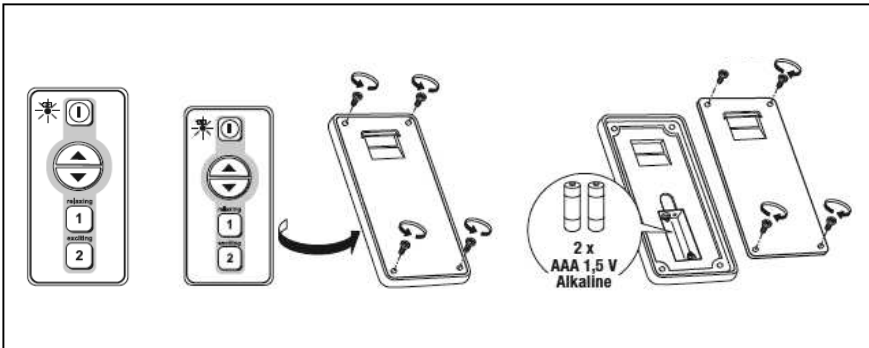
Seite 7

## Montage



Diese Fernbedienung kann innerhalb der Duschkabine installiert werden (Schutzklasse IP 65).  
Die Regenbrause und die mitgelieferte Fernbedienung sind werksseitig aufeinander abgestimmt.

## Austausch Batterien



- Die Fernbedienung wird durch 2 Alkalibatterien Typ AAA 1,5V gespeist. Bei einem durchschnittlichen Einsatz des Geräts (4 Zyklen Farblicht-Behandlung pro Tag) haben die Batterien eine Lebensdauer von mehr als einem Jahr. Wenn beim Einschalten die Batterieanzeige rot leuchtet, sollten die Batterien ersetzt werden.
- Setzen Sie in diesem Fall neue Batterien ein. Achten Sie dabei auf die korrekte Ausrichtung.

## Farblichtprogramme

### **Programm 1 RELAX**

Hohe Stufe / Niedrige Stufe  
Gesamtzeit 4 min  
Türkis—Blau—Grün—Weiß

### **Programm 2 EXCITING**

Hohe Stufe / Niedrige Stufe  
Gesamtzeit 4 min  
Gelb—Orange—Rot—Magenta—Rot—Orange—Gelb

### **Programm 3 WEIß**

Hohe Stufe / Niedrige Stufe  
Gesamtzeit 10 min

### **Programm 4 TÜRKIS**

Hohe Stufe / Niedrige Stufe  
Gesamtzeit 10 min

### **Programm 5 VIOLETT**

Hohe Stufe / Niedrige Stufe  
Gesamtzeit 10 min

### **Programm 6 BLAU**

Hohe Stufe / Niedrige Stufe  
Gesamtzeit 10 min

### **Programm 7 GRÜN**

Hohe Stufe / Niedrige Stufe  
Gesamtzeit 10 min

### **Programm 8 GELB**

Hohe Stufe / Niedrige Stufe  
Gesamtzeit 10 min

### **Programm 9 ORANGE**

Hohe Stufe / Niedrige Stufe  
Gesamtzeit 10 min

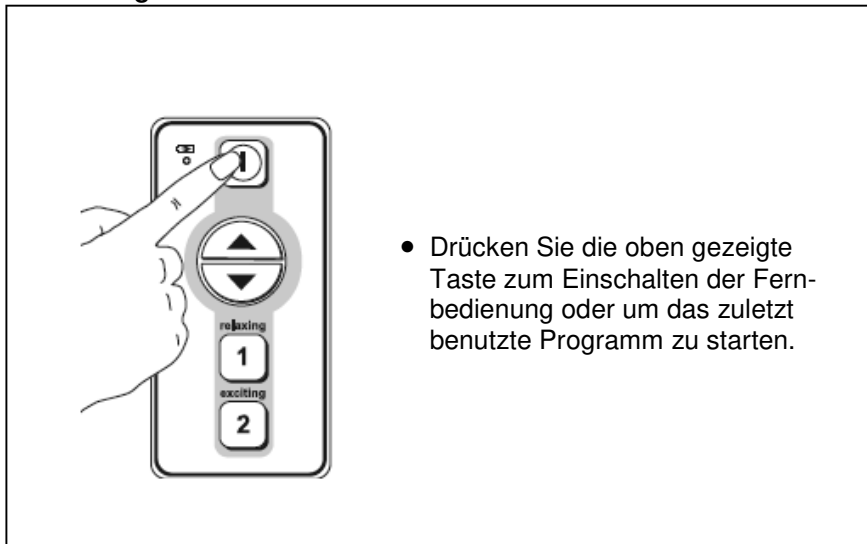
### **Programm 10 ROT**

Hohe Stufe / Niedrige Stufe  
Gesamtzeit 10 min

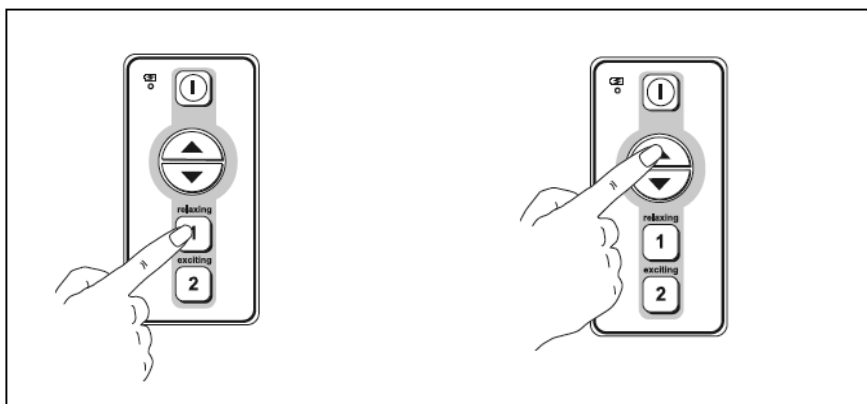
### **Programm 11 MAGENTA**

Hohe Stufe / Niedrige Stufe  
Gesamtzeit 10 min

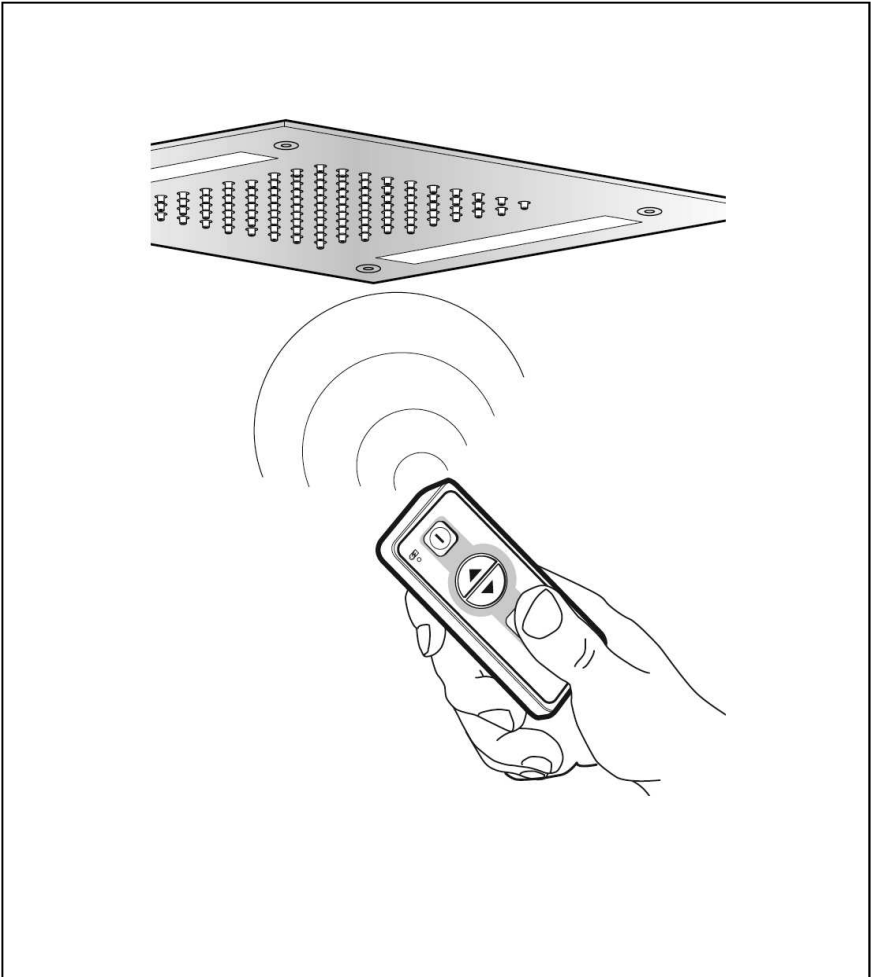
## Bedienung



- Die Fernbedienung besitzt einen Energiesparmodus, d.h. erfolgt innerhalb von 10 Sekunden keine Eingabe, schaltet sich diese automatisch ab. Falls Sie die Fernbedienung manuell ausschalten möchten, halten Sie die Taste für mehr als 2 Sekunden gedrückt.



- Wählen Sie die Nummer des gewünschten Programms mit den Tasten 1 und 2 aus.
- Um eine Farbe auszuwählen, benutzen Sie die Pfeiltasten.



### **Synchronisation einer neuen Fernbedienung**

1. Regenbrause vom Stromnetz trennen.
2. Stromzufuhr zur Regenbrause wieder herstellen  
(Regenbrause leuchtet rot)
3. Halten Sie, während der ersten 5 Sekunden nach Wiederherstellung der Stromzufuhr, den ON/OFF Knopf der Fernbedienung gedrückt.
4. Die korrekte Synchronisation wird durch den automatischen Farbwechsel ROT/GRÜN/BLAU bestätigt.
5. Bei fehlerhafter Synchronisation bitte den Prozess wiederholen.



**herzbach GmbH**

Am Redder 9  
24558 Henstedt-Ulzburg

Tel.: +49 41 93 - 880 39-0  
Fax: +49 41 93 - 880 39-99

[info@herzbach.com](mailto:info@herzbach.com)  
[www.herzbach.com](http://www.herzbach.com)