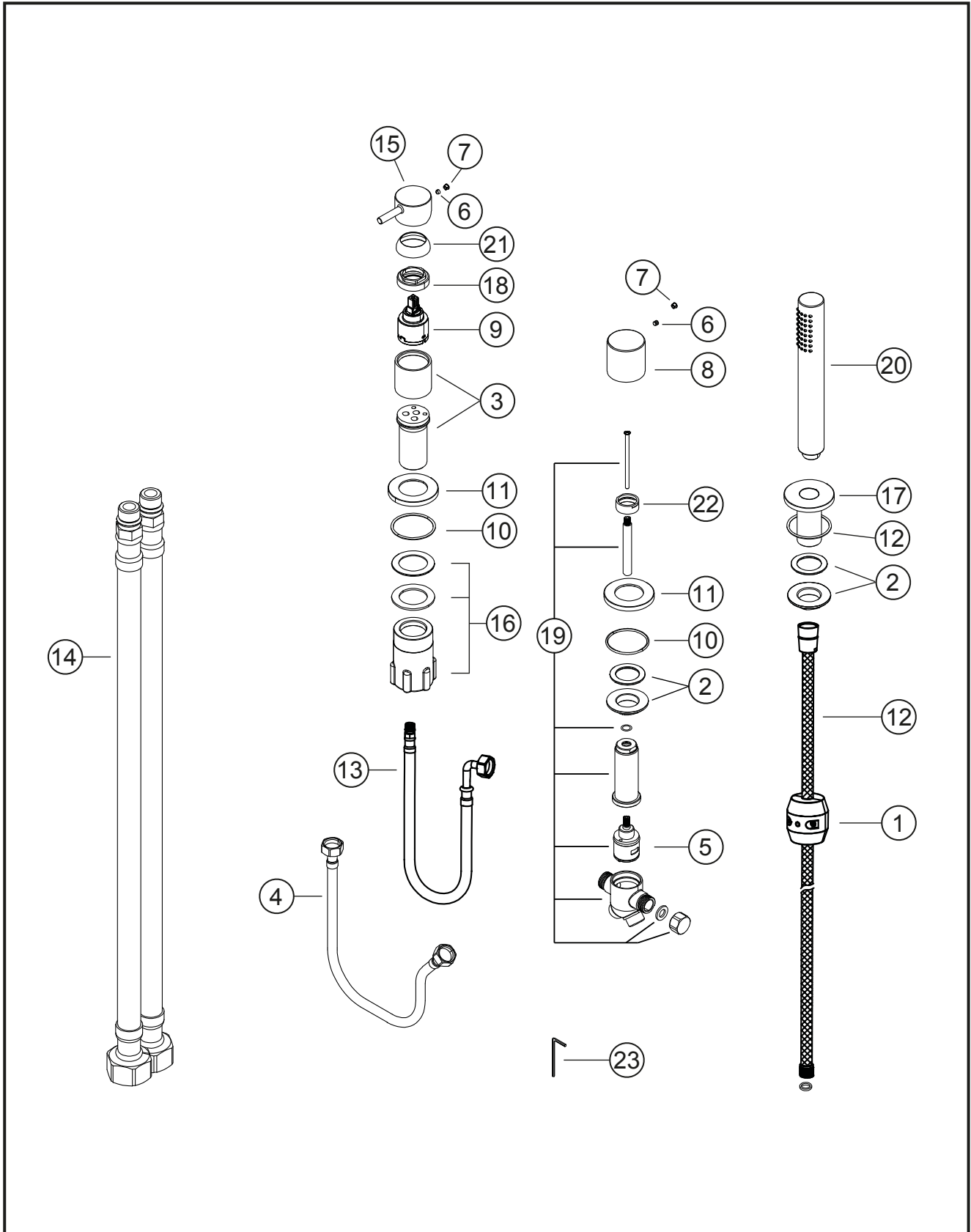


SIRO

Dreiloch-Wannenarmatur mit Wannenauslauf

schwarz matt

30.120250.2.12



SIRO**Dreiloch-Wannenarmatur mit Wannenauslauf**

schwarz matt

30.120250.2.12**Ersatzteilliste**

Pos.	Beschreibung	Art.-Nr.	Preisgruppe	VE
1	Gewicht für Brauseschlauch	80.040000.1.09	3	1
2	Befestigung für Wannenrandumsteller	80.205850.1.09	4	1
3	Body für Wannenrandmischer ohne Kartusche	80.301476.1.12	12	1
4	Flexschlauch 1/2" x 500 x 1/2" DN 12	80.360348.1.09	9	1
5	Umstellkartusche Wannenrand 30 mm	80.360650.1.09	8	1
6	Inbusschraube für Hebel M5x6 (flach)	80.301383.1.09	1	1
7	Plakette für Hebel	80.361380.1.12	2	1
8	Griff für Umsteller und Standventil	80.301693.1.12	8	1
9	Keramik-Kartusche 35mm	80.361957.1.09	8	1
10	O-Ring für Zierring Wannenmischer (46,2x2,65 mm)	80.362138.1.09	2	1
11	Zierring für Mischer/Umsteller ohne Dichtung	80.302764.1.12	7	1
12	Brauseschlauch Wannenrand 1/2" x 2000 x 15x1	80.362801.1.12	10	1
13	Flexschlauch M10x1 x 500x 1/2" DN12	80.363569.1.09	7	1
14	Flexschlauch M10x1 x 400 x 3/8" DN10	80.363650.1.09	6	1
15	Hebel ohne Inbus/Abdeckung	80.304526.1.12	9	1
16	Befestigung für Wannenmischer	80.364802.1.09	4	1
17	Brauseführung Wannenrand	80.304860.1.12	9	1
18	Konerring für Kartusche	80.365022.1.09	3	1
19	Umsteller Wannenrand, ohne Sichtteile	80.366590.1.09	11	1
20	Stabhandbrause	80.677400.1.12	9	1

SIRO

Dreiloch-Wannenarmatur mit Wannenauslauf

schwarz matt

30.120250.2.12

Ersatzteilliste

Pos.	Beschreibung	Art.-Nr.	Preisgruppe	VE
21	Glockenkappe für Wanne und AP	80.367695.1.12	5	1
22	Tülle für Wannenrandumsteller	80.307840.1.12	5	1
23	Inbusschlüssel 2,5 mm	80.368005.1.09	2	1